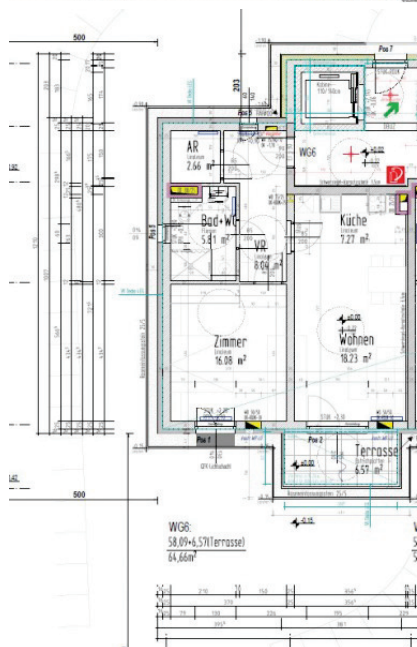


Objekt 2123: 2-Zimmerwohnung in Lohnsburg am Kobernauberwald, Steinmetzweg 217, Top 6

Steinmetzweg 217/6, 4923 Lohnsburg am Kobernauberwald, Österreich



Eckdaten Objektnummer 1940

Wohnfläche: ca. 58,09 m²
Nutzfläche: ca. 58,09 m²
Gesamtfläche: ca. 58,09 m²

Mobiliar: nicht möbliert
Mietdauer: unbefristet
Beziehbar: 1. April 2019
Baujahr: ca. 2014
Heizung: Fernwärme
Stockwerk: Erdgeschoss
Lift: Personenaufzug
Zustand: gepflegt
Zimmer: 2
Balkon: 1 (ca. 6,57 m²)

Gesamtmiete*:	462,93 €
Miete:	268,53 €
Betriebskosten:	152,20 €
Heizkosten:	19,96 €
Sonstiges:	0,13 €
Umsatzsteuer:	46,06 €
monatliche Gesamtbelastung:	486,88 €
Finanzierungsbeitrag:	1.817,67 €

* Miete + Nebenkosten (inkl. USt.), ohne Heizkosten

Ihr Ansprechpartner:

Christa Anlauf
E-Mail: anlauf@isg-wohnen.at

Bei Kündigung wird der Finanzierungsbeitrag abzgl. 1% Afa p.A. zurückgezahlt.
Heizwärmebedarf: 19 kWh/m²a



endlich daheim

Detailbeschreibung

Kosten:

ISG Mitgliedschaft 6 Geschäftsanteile 218,04 Euro

Ausstattung

Fernwärme, Personenaufzug, Kabel / Satelliten-TV, Parkplatz, Wasch- / Trockenraum, Fahrradraum, Abstellraum

